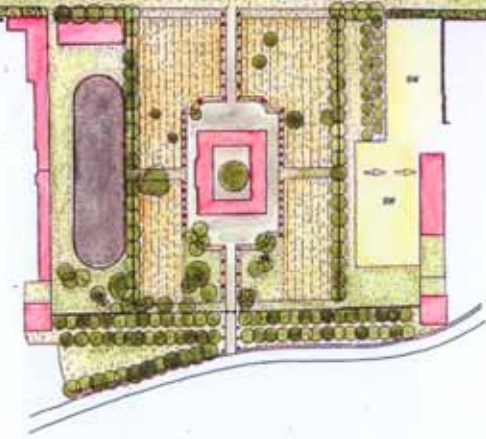


- LEGENDE**
- Waldbestand
 - Wiesen- und Weideflächen (Pflanzoppel)
 - Kleinfäche
 - Wasserfläche
 - Einzelbaum
 - Bauwerk
 - Gartenmauer
 - Böschung
 - langfristig zu errichtende Gartenwege (Achsen)



GARTENANLAGEN SCHLOSS ORSEISENBRUNN
 HISTORISCHE BESTANDSANALYSE, ENTWICKLUNG- UND FLÄCHENBESTIMMUNG
 GUTACHTEN ZUR UNTERSUCHTSTELLE IM SINNE DES DENKMALSCHUTZGESETZES

| | | | |
|--------------|---|------------|---------------|
| Titel | IDEALPLAN | Blatt | 2 |
| Maßstab | 1:3000 | Datum | Juni 2000 |
| Projektziele | Bestandsplan | Architekt | Andreas Zlati |
| Auftraggeber | Bundesdenkmalamt, Abteilung für Gartendenkmal A-1010 Wien, Hofburg, Seitenstiege | Gezeichnet | Ein Zitat |
| Auftraggeber | Landschaftsplanung & Gartendruck Dr. Andreas Zlati A-1040 Wien, Stadl, 1. Stockgalerie Ebene 2 Tel. 0043 010 6 - 51020, e-mail: andreas.zlati@aon.at | | |